

5:e mars – 1:a april

Passage på plan 3 - 5

Personaltransport via personalhiss 87-86, G hiss 81-82 samt godshiss 83-84

Sängtransport via plan 3-5 och akuthiss 88-89

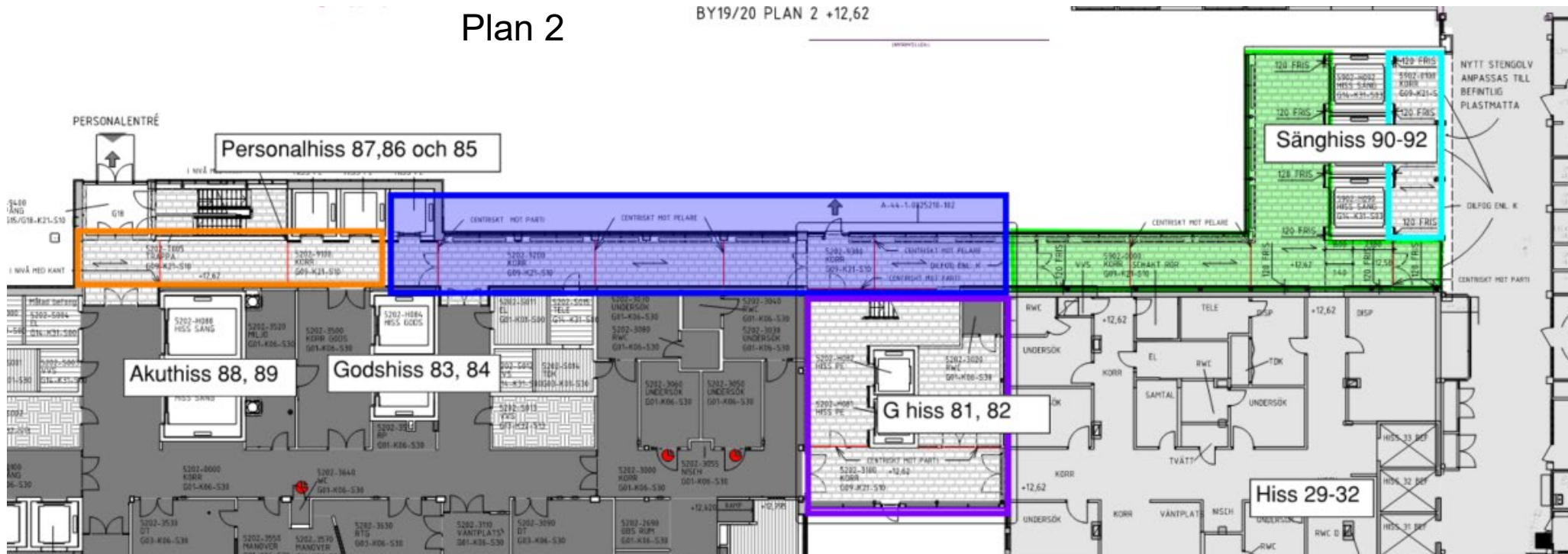
Hiss 90-92 öppen från plan 2A

Etapp 4 & Etapp 5 - Plan 2

Korridoren prioriteras för att öppnas upp innan 1/4. Ytan framför hiss 90-92 färdigställs till 1/4.

Plan 2

BY19/20 PLAN 2 +12,62



1:a april – 7:e april

Etapp 4 - Plan 5

Passage på plan 3 och 4

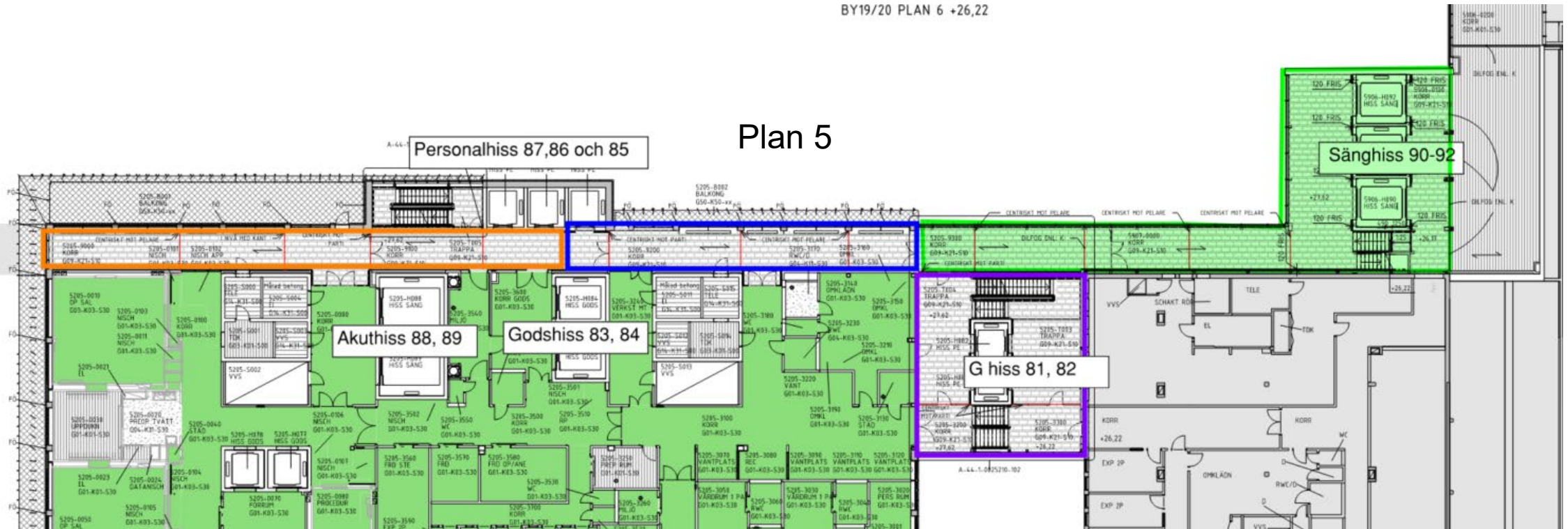
Personaltransport via personalhiss 87-85 och godshiss 83-84

Besökare via personalhiss 87-85 och G hiss 81-82

Sängtransport via akuthiss 88-89 från plan 2-4

BY19/20 PLAN 6 +26,22

Plan 5

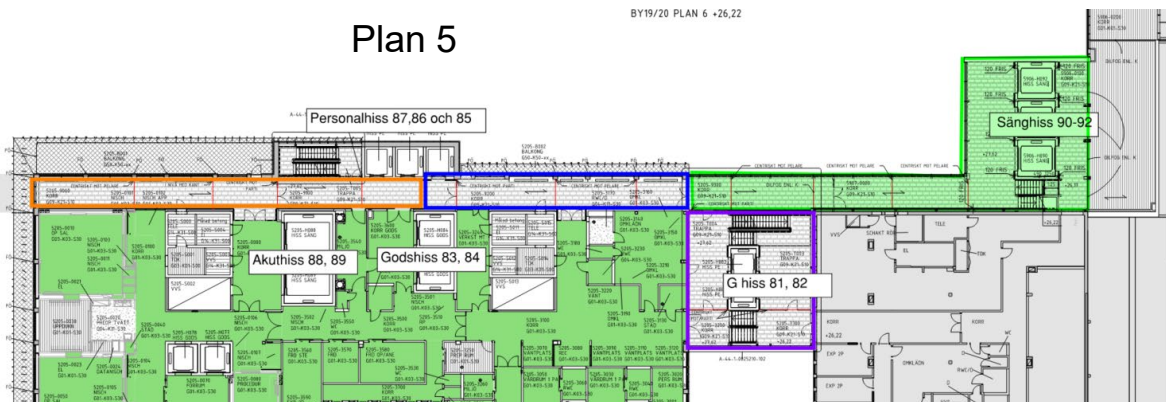


7:e april – 15:e april

Etapp 4 - Plan 5

Personaltransport via personalhiss 87 och godshiss 83-84
Sängtransport via akuthiss 88-89 samt hiss 90-92 till operation
via G hisshall

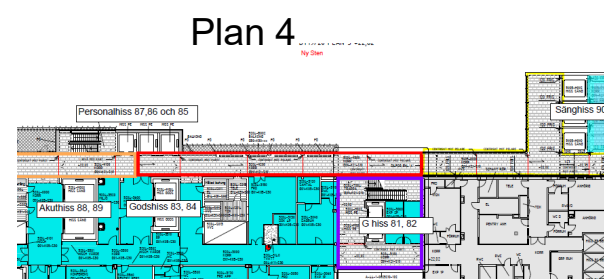
Plan 5



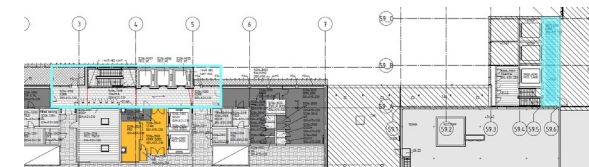
Etapp 6 - Plan 2 - 6

Hiss 90-92 stängs av på B sidan.
Hiss 29-32 används för transport, passage
öppet på plan 2 och 4.

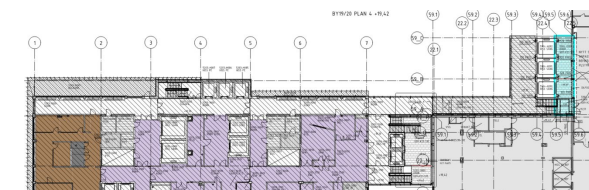
Plan 4



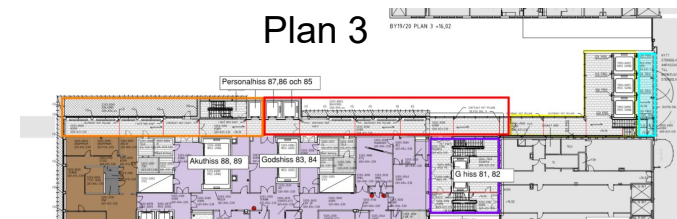
Plan 6



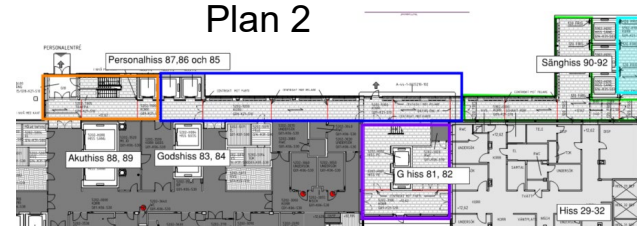
Plan 4



Plan 3



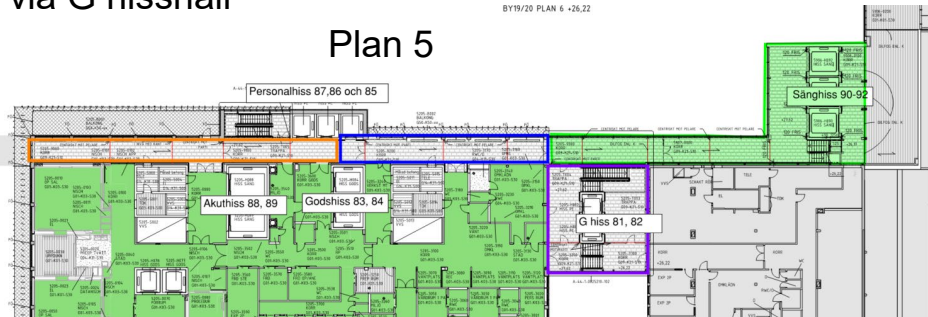
Plan 2



15:e april – 22:a april

Etapp 4 - Plan 5

Personaltransport via personalhiss 87 och godshiss 83-84
Sängtransport via akuthiss 88-89 samt hiss 90-92 till operation
via G hisshall



Etapp 6 - Plan 2 - 6

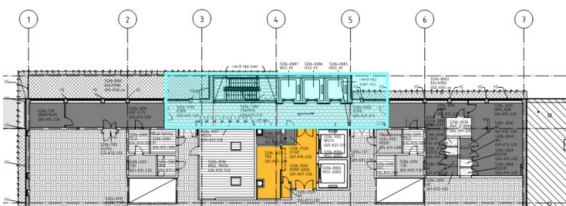
Hiss 90-92 stängs av på B sidan.
Hiss 29-32 används för transport, passage
öppet på plan 2 och 4.

Etapp 6 - Plan 6 - 7

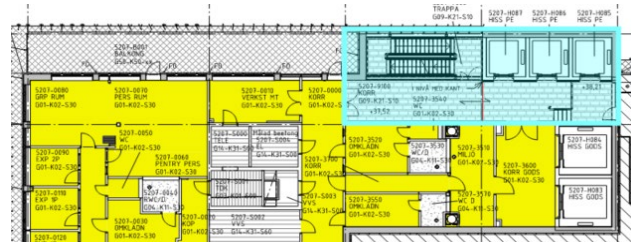
Personaltransport via godshiss till plan 6-7
Omklädningsrum och konferensrum på plan 6 stängs
Passage på plan 6 prioriteras

Plan 6

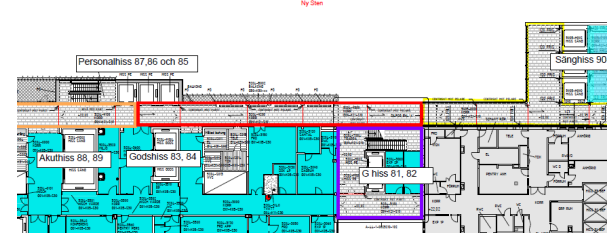
BY19/20 PLAN 7 - 29.6



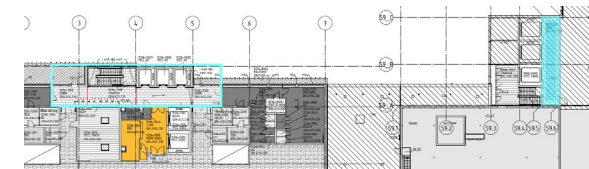
Plan 7



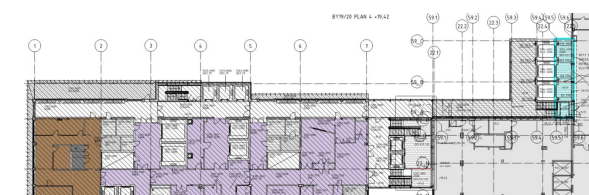
Plan 4



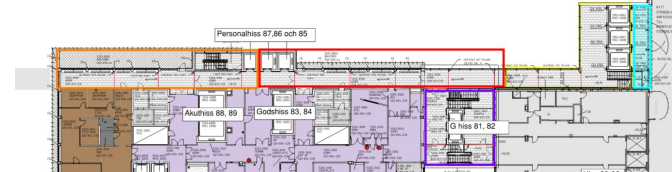
Plan 6



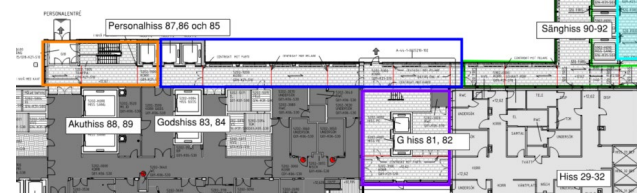
Plan 4



Plan 3



Plan 2



23:e april – 2:a maj

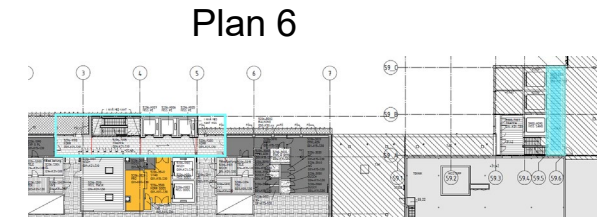
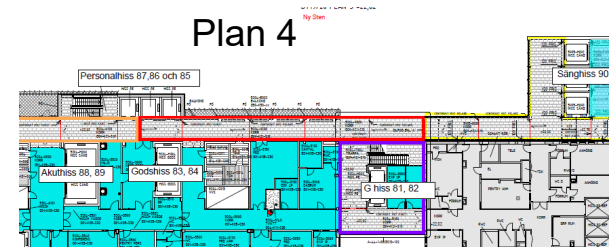
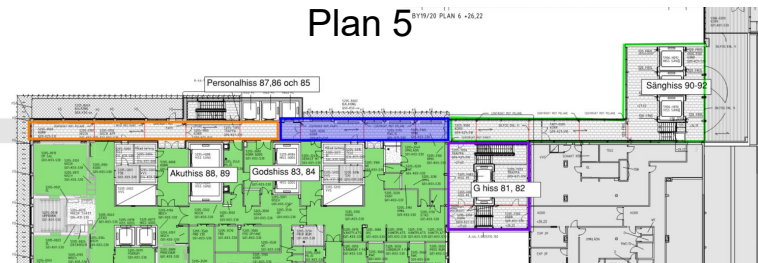
Etapp 5 - Plan 5

Personaltransport via personalhiss 87 och godshiss 83-84
Sängtransport via akuthiss 88-89 samt hiss 90-92 till operation
via G hisshall

Passage på plan 2 - 4

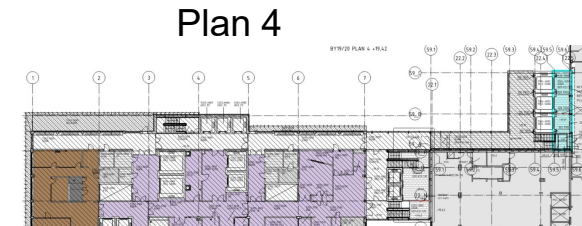
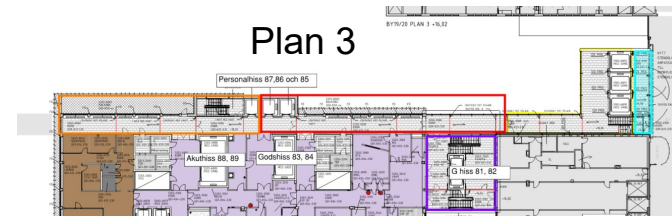
Etapp 6 - Plan 2 - 6

Hiss 90-92 stängs av på B sidan.
Hiss 29-32 används för transport, passage
öppet på plan 2 och 4.

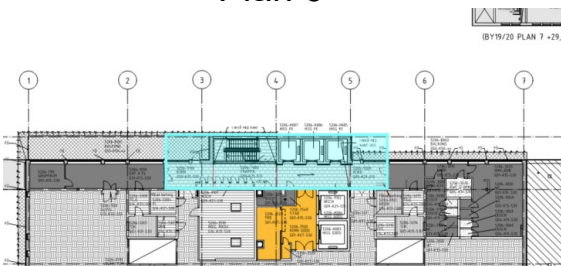


Etapp 6 - Plan 6 - 7

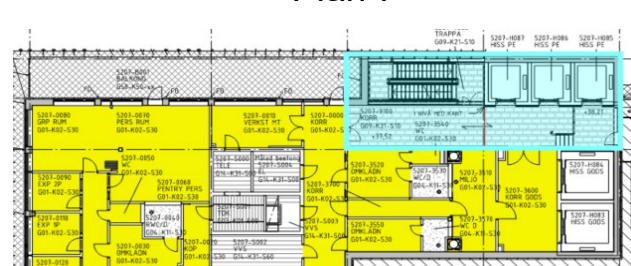
Personaltransport via godshiss till plan 6-7
Omlädningsrum och konferensrum på plan 6 stängs
Passage på plan 6 prioriteras



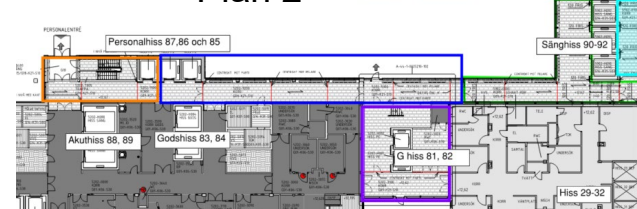
Plan 6



Plan 7



Plan 2



7:e maj – 13:e maj

Passage på plan 2 - 4

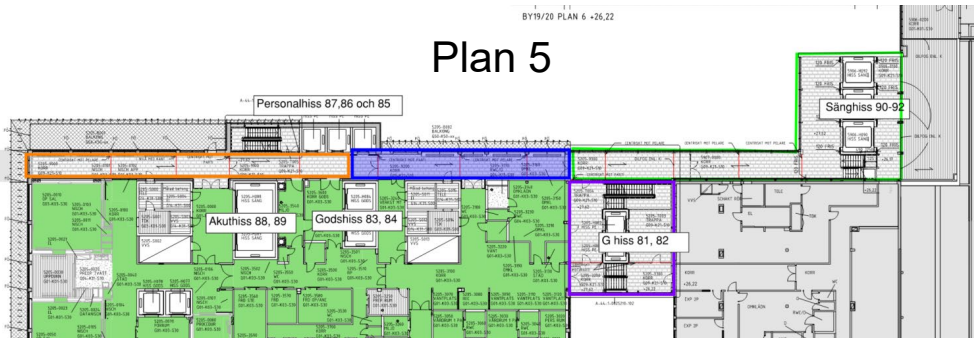
Etapp 5 - Plan 5

Personaltransport via personalhiss 87 och godshiss 83-84
Sängtransport via akuthiss 88-89 samt hiss 90-92 till operation
via G hisshall
Etapp 5 plan 5 färdigställs innan rivning etapp 7 plan 5 startar

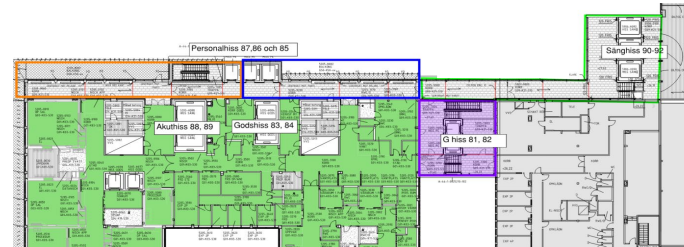
Etapp 7 - Plan 2-5

Personaltransport Passage mellan by 52 och 22 stängs i G trapphus.
Besökare via hiss 90-92 till samtliga plan ny placering reception för röntgen. Plan 2 och 3A prioriteras
Sängtransporter ingen påverkan

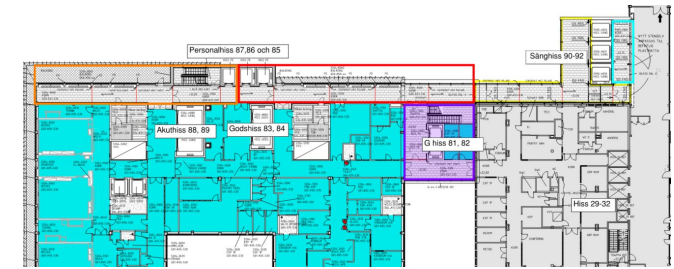
Plan 5



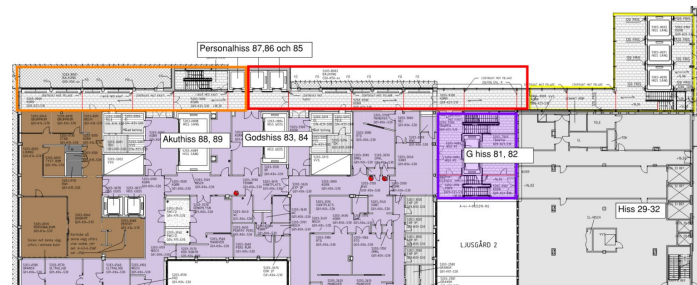
Plan 5



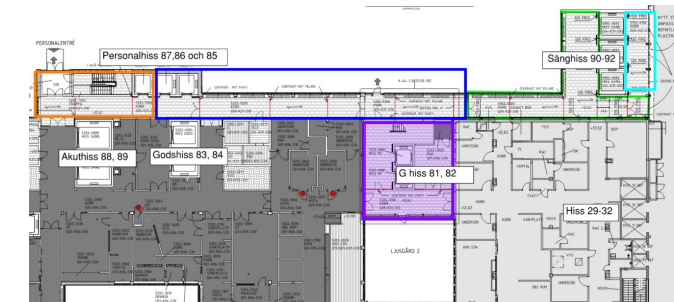
Plan 4



Plan 3



Plan 2

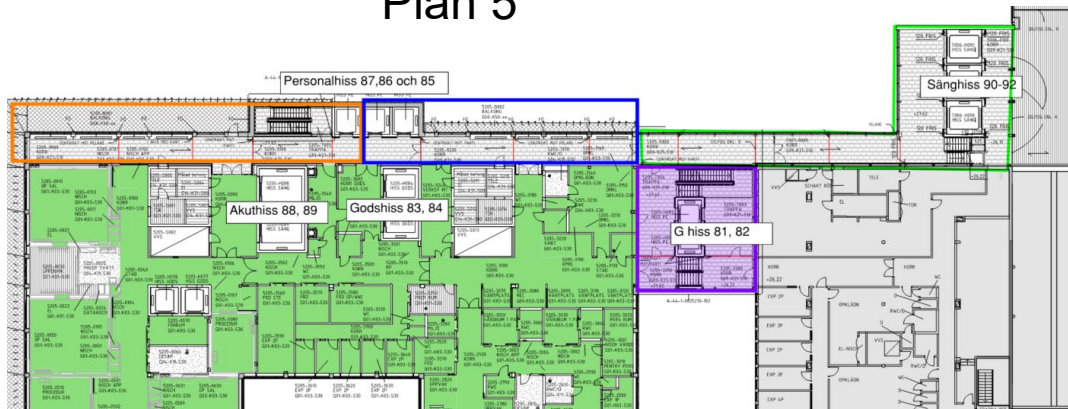


13:e maj – 17:e juni

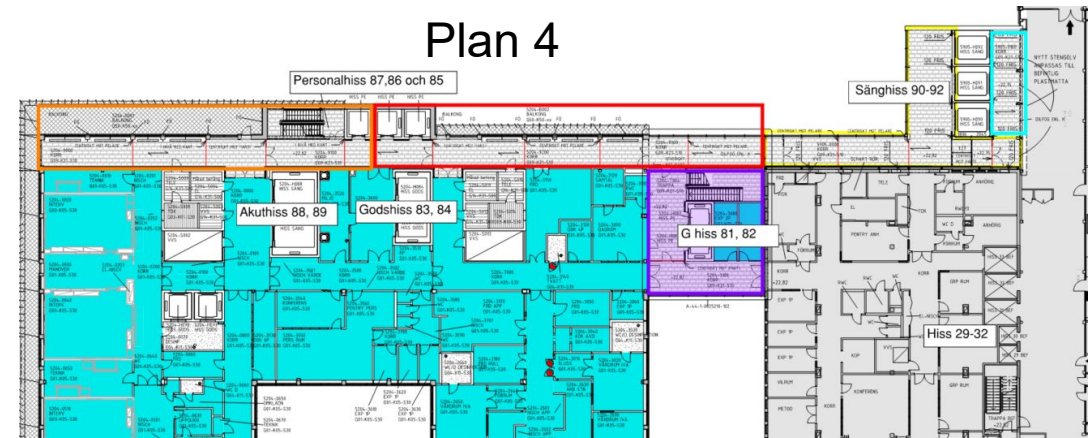
Etapp 7 - Plan 2-5

*Personaltransport Passage mellan by 52 och 22 stängs i G trapphus.
Besökare via hiss 90-92 till samtliga plan ny placering reception för
röntgen. Plan 2 och 3A prioriteras
Sängtransporter ingen påverkan*

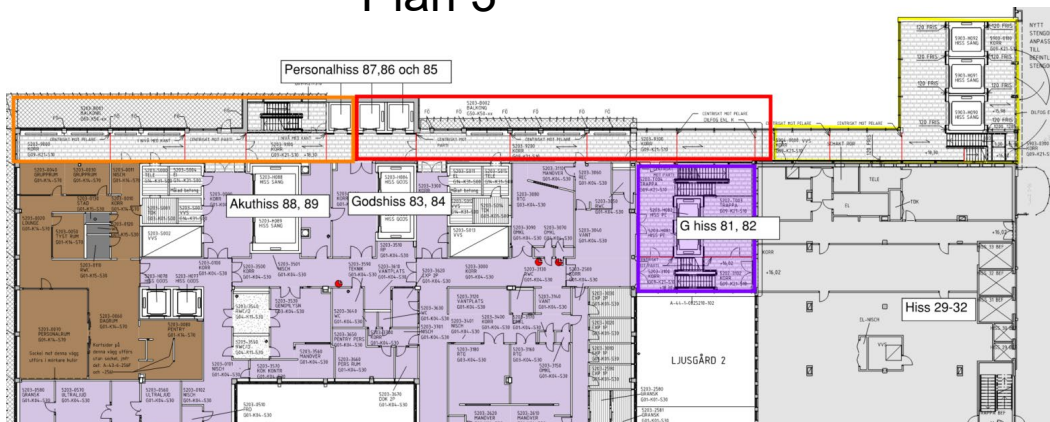
Plan 5



Plan 4



Plan 3



Plan 2

