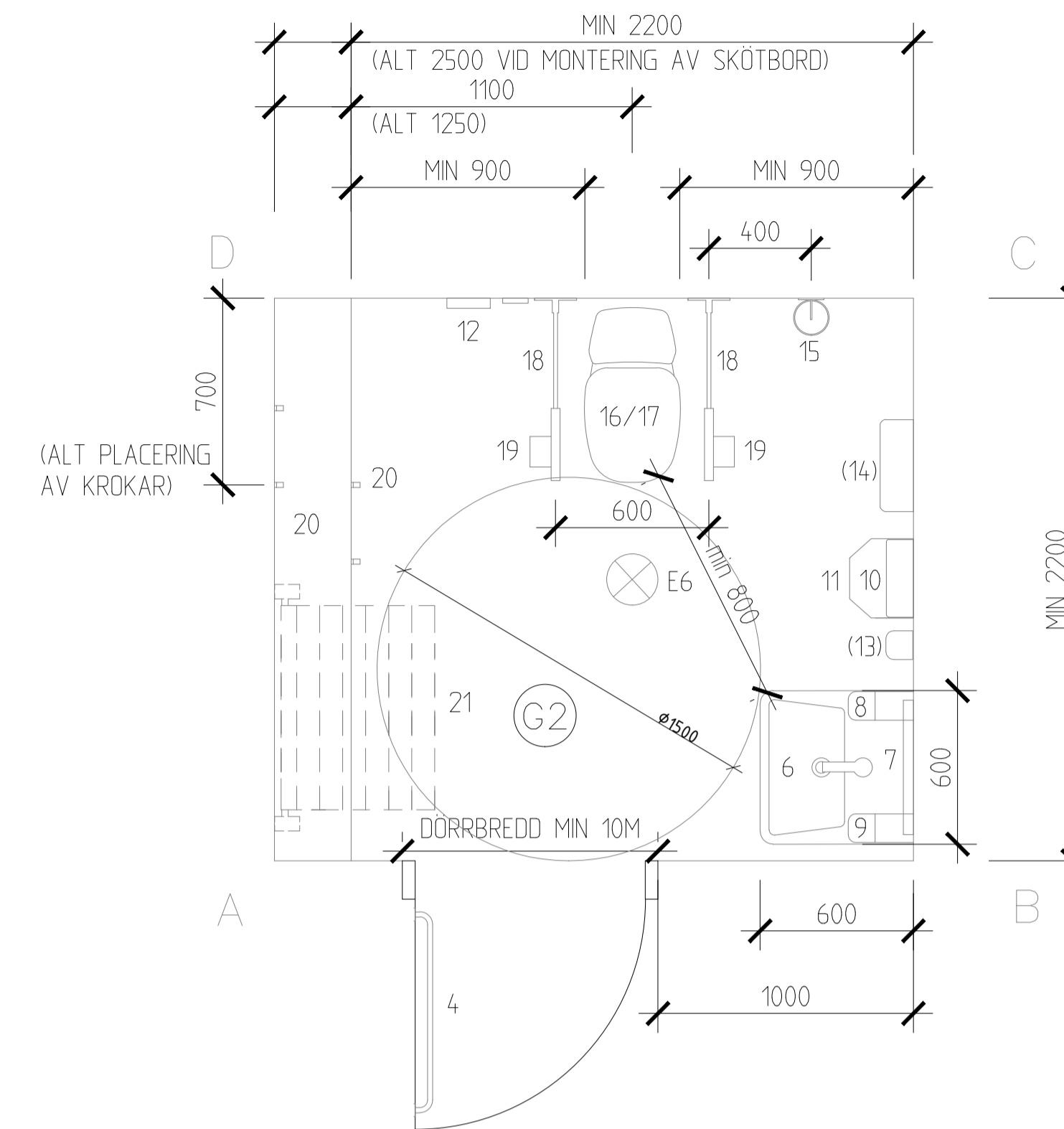
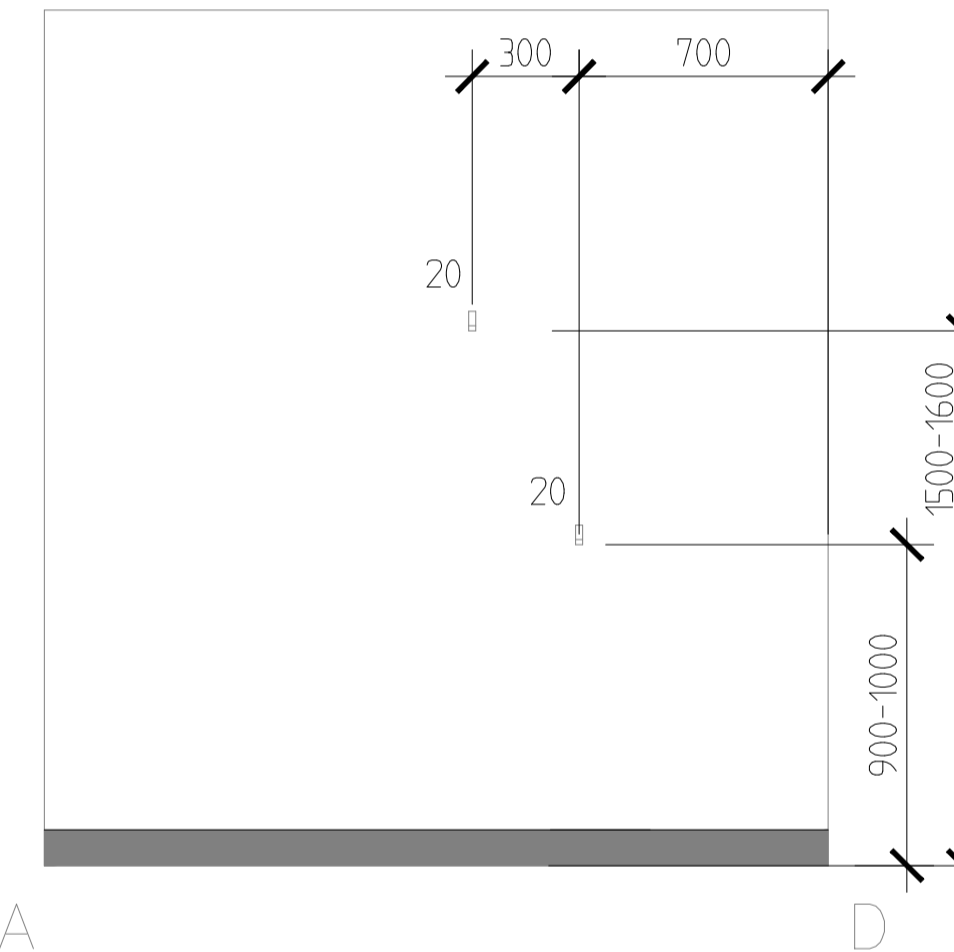


INREDNINGSFÖRTECKNING

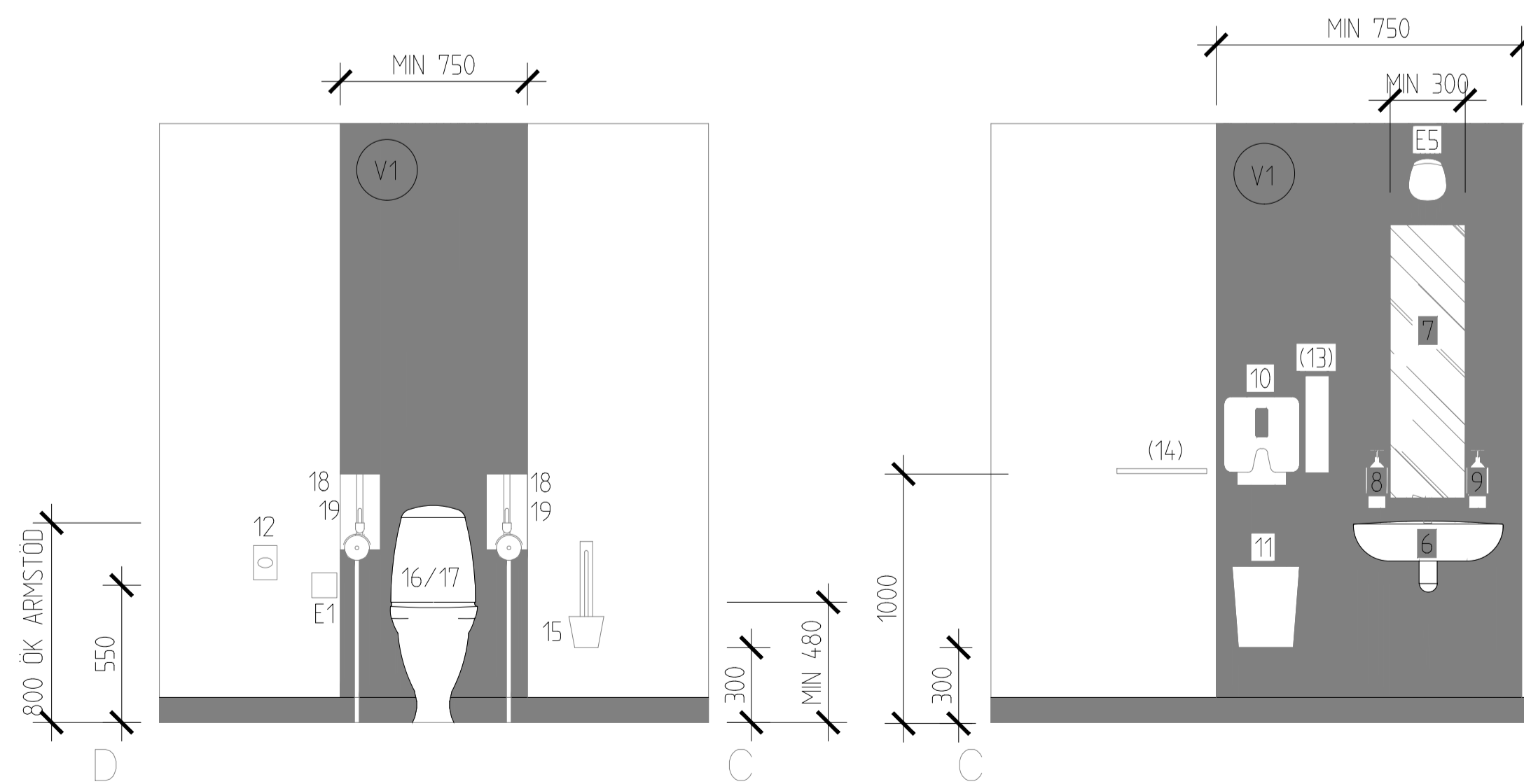
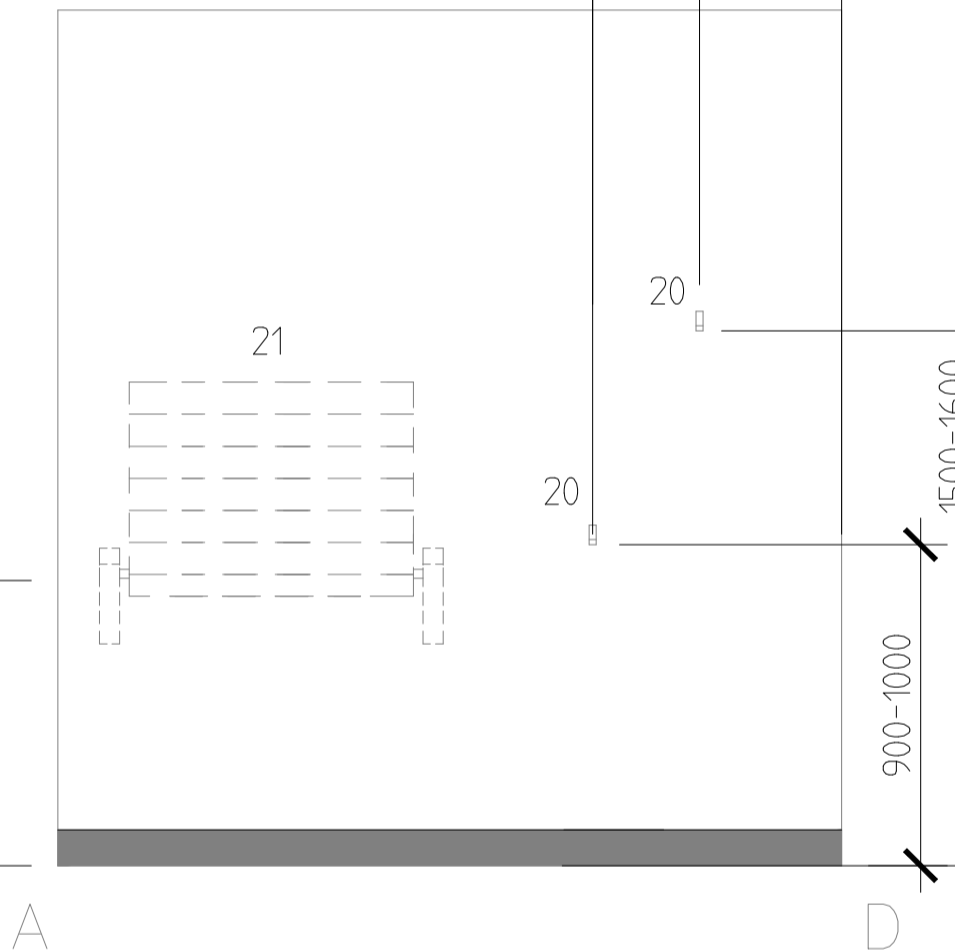
Lift	Antal	Benämning	
1	1	Skytt, "RWC"	Piktogramskytt med taktil text. Blå med vit text 180x180mm. Alt anpassas utformningen av skytten till övrig skyltning. Placeras på väggen vid dörrens handtagssida, med underkant 1400mm öfg.
2	1	Skytt, "SKÖTRUM"	Pictogram skytt, utformas enligt ovan. Monteras endast när skötbord finns i RWC.
3	1	Dörrhandtag utsida	Nickelfritt och kontrastmarkerat mot dörrbladet. Ska vid situation kunna öppnas utifrån utan specialredskap. Att toaletten är upptagen skall framgå tydligt utanför dörren.
4	1	Draghandtag dörr insida	Minst 800mm långt vågrätt. Placeras centralt på dörrens insida. Skall vara nickelfritt och kontrastmarkerat mot dörrbladet.
5	1	Dörrlås	Nickelfritt och kontrastmarkerat mot dörrbladet. Låsning/upplåsning skall kunna ske i en handrörelse och utan nypgrepp.
6	1	Tvättställ	Tvättställ utan bräddavlopp, med silvenil, Monteras med överkant 800mm öfg (mätt från framkanten). Med engreppsblendare och förlängd spak och pip, ej mer än 300mm från tvättställets framkant. I första hand ska ett förlängt tvättställ med integrerad hylla monteras. Vattenlås monteras i bakkant. Rör utformas så att det fria utrymmet under tvättstället ej begränsas i framkant.
7	1	Spegel	Spegel placeras med uk 900mm öfg. Mått minst 300mm bred och minst 900mm hög. Alternativt används en lutande spegel.
8	1	Tvålautomat	Tvålautomat med armbågsfattning samt distansväggfäste.
9	1	Desinfektionsautomat	Desinfektionsautomat med armbågsfattning samt distansväggfäste.
10	1	Handduksdispensare	Handduksdispenser. I första hand ska handduksdispenser för z-vikta pappershanddukar användas. Handduksdispensaren ska kontrastera mot bakgrund.
11	1	Papperskorg	Trädppapperskorg, monteras med rostfria krokar.
12	1	Sanitetspåshållare	Sanitetspåshållare, ABS-plast eller rostfritt utförande.
13	1	Bägarautomat	Bägarautomat, ABS-plast vit. Monteras endast om behov från verksamheten finns.
14	1	Hylla	Badrumshylla, borstad rostfritt stål. Längd ca 360mm, djup ca 130mm. Monteras endast om behov från verksamheten finns.
15	1	Toalettborsthållare	Ktosettborsthållare, rostfri, inkl borste.
16	1	WC-stol golvmonterad	Golvmodell med förhöjd spolknapp med löstagbar sittning och lock i hårt material. Spolvolym 6 liter. Sitt höjd från färdigt golvtill överkant porslin utan sittning ska vara 460mm och 480mm inklusive sittning.
17	1	WC-stol väggmonterad	Väggmodell med förhöjd spolknapp med löstagbar sittning och lock i hårt material. Spolvolym 6 liter. Väggmodell är att föredra av hygieniska skäl. Sitt höjd från färdigt golvtill överkant porslin utan sittning ska vara 460mm och 480mm inklusive sittning.
18	2	Toalettarmstöd	Läsbar med stödben. Dämpad fällning & engreppsmanövrerad.
19	2	Pappersrullehållare	Pappersrullehållare. Hållare ska monteras med rivkanten utåt från wc-stol och ej inkräkta på det fria utrymmet mellan armstöden.
20	2	Krokar	Skolkrok (halv), krom. Placeras med underkant 900-1000mm öfg samt 1500-1600mm öfg.
21	1	Skötbord uppfällbart	Skötbord, monteras på vägg.
E1	1	Nödlarm	Anropsapparat patientsignal, placering 550mm öfg vid WC-stol. Kompletteras med anropsknapp på stadd som fästs på ett av armstödens framkant.
E2	1	Nödlarm	Anropsapparat patientsignal, placering 200mm öfg på låssidan vid dörr.
E3	1	Nödlarm	Anropsapparat patientsignal med återställare, placering 700mm öfg på låssidan vid dörr.
E4	1	Brandlarm	Optiskt larmdon för brandlarm, placering höjd 2015mm öfg, bör placeras på vägg vid dörrens handtagssida vid ök dörr. Gäller endast i publika toaletter, ej inne på enskild verksamhet.
E5	1	Belysningsarmatur, på vägg	Ljusarmatur på vägg placeras 2000mm öfg centriskt ovanför tvättställ. 300 lux.
E6	1	Belysningsarmatur, i tak	Ljusarmatur placeras centriskt i tak. Krav enligt standard.
E7	1	Indikeringslampa	Indikeringslampa med summer och ljussignal. Utförande anpassas till vart patientsignal-larmet är kopplat.
E8	1	Strömbrytare	Strömbrytare placeras närbar från rullstol, 1000mm över golvtill. Ska vara kontrastmarkerad. Används närvarosensor ska belysningen tändas direkt när dörren öppnas och vara tänd under hela besöket.



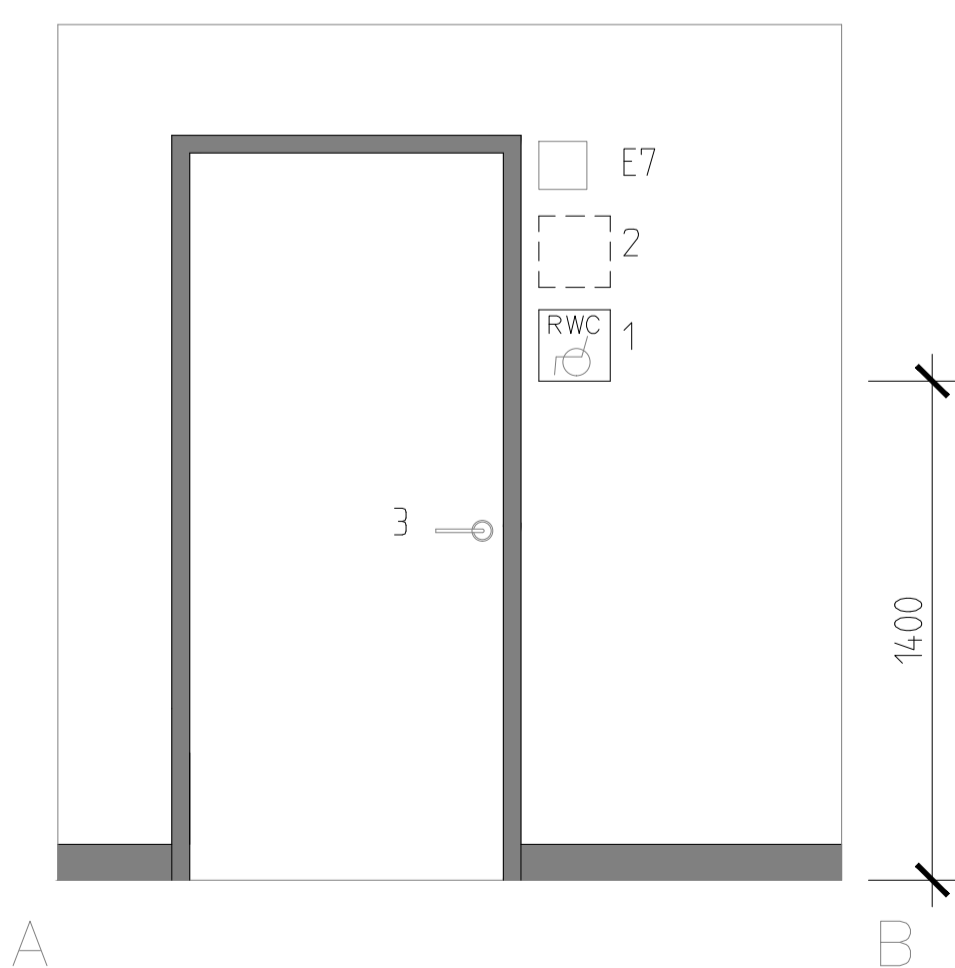
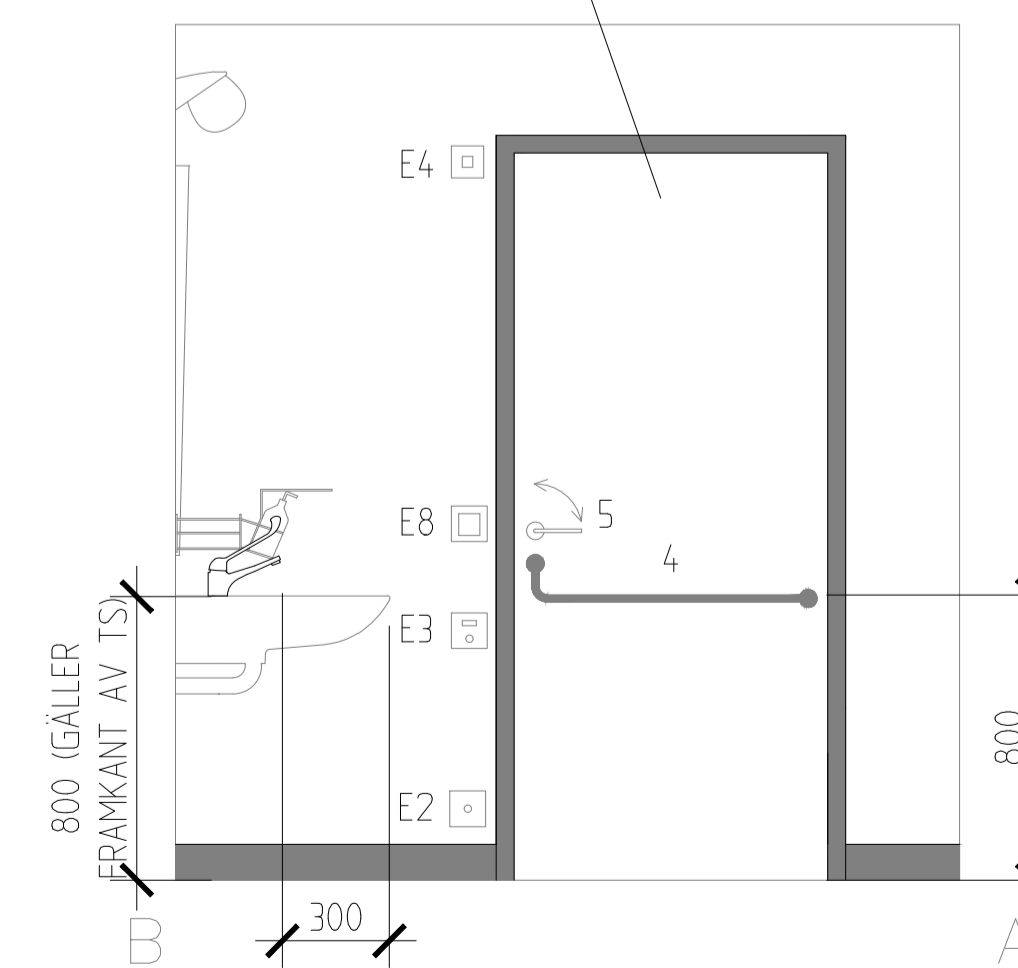
VY UTAN SKÖTBORD



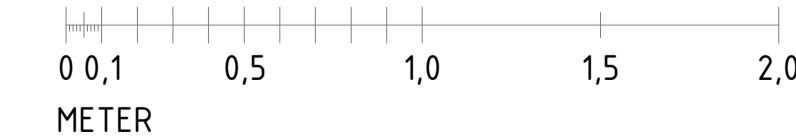
VY MED SKÖTBORD



FÖDER OCH DÖRRBLAD MED SKILLNAD MINST 0,4 ENHETER I LJUSHET MOT OMGIVANDE YTOR



SKALA 1:20



FÖRESKRIFTER

DENNA TYPRUMSRITNING AVSER TILLGÅNGLIG TOALETT (RWC) UTAN KRAV PÅ ERGONOMISK ARBETSRYM FÖR PERSONAL/ASSISTANS OCH HJÄLPMEDEL. RUMSSTÖRLEK, INREDNING OCH FRIA MÅTT SKA ALLTID BEAKTAS VID NY- OCH OMBYGGNING. FINNS KRAV ELLER BEHOV FÖR PERSONAL ATT ASSISTERA/HJÄLPA TILL SKA TYPRUMSRITNING 01 RWC, DUSCH 2400x2200 ELLER 02 RWC, DUSCH 2400x2200 ANVÄNDAS.

ALLA MÅTT ANGES I MILLIMETER, DÄR EJ ANNAT ANGES.

AVSTEG KAN GÖRAS OM VERKSAMHETEN SÅ KRAVER, DOCK SKA LOCUM KONTAKTAS FÖR GODKÄNNANDE INNAN BESTÄLLNING.

ALL MONTERING SKALL SKE MED ROSTFRIA FÄSTDON.

ALL HÅLTAGNING I YTSKIKT SKALL TÄTAS MED KLAR VÄTRUMSILIKONFÖGMASSA.

TYPRUMSRITNING FÖR RWC GÄLLER ÄVEN SPEGELVÄNT, MIN MÅTT 2200 x 2200 MM.

INREDNING SKA ALLTID PROJEKTERAS OCH BESTÄLLAS I SAMRÅD MED VERKSAMHETEN.

HÄNVISNINGAR

FÖR YTTERLIGARE MÅTT OCH INFORMATION HÄNVISAS TILL LOCUMS RIKTLINJER FÖR FYSISK TILLGÅNGLIGHET. www.locum.se

FÖRKLARINGAR

- Ⓥ1 VÄGGKULÖR MED SKILLNAD MINST 0,4 ENHETER I LJUSHET MOT ÖVRIG VÄGGYTA
- Ⓥ2 GOLVKULÖR MED SKILLNAD MINST 0,4 ENHETER I LJUSHET MOT VÄGG

KRAVSTÄLLANDE MÅTT

SIDA OM TVÄTTSTÄLL - NÄRMAST VÄGG	<70 MM
FRAMKANT TOALETSTOL - TVÄTTSTÄLL	800 MM
SIDA OM TOALETSTOL - FRITT	900 MM
FRITT MÅTT FRAMFÖR TOALETSTOL	1500 MM
FRITT PASSAGEMÅTT DÖRR	840 MM
FRITT MÅTT VID IN- OCH UTSIDA OM DÖRRTRYCKE	700 MM
FRITT MÅTT SIDA OM TVÄTTSTÄLL - NÄRMAST VÄGG FÖR STÄDBARHET	40 MM

BET ÄNDRINGEN AVSER SIGN DATUM

TYPRUMSRITNING

locum.

VÄRDEN FÖR VÄRDEN

RYGG: LOCUM AB Tel: 08-690 70 60
HERRE: UPPDRAGSNUMMER: 4466 RITAD AV: HANDELAGGARE: -
DATUM: 2024-12-13 ANSVARIG: -

TILLGÅNGLIGHET

TYPRUMSRITNING 03

RWC 2200X2200, 2200X2500

SKALA: 1:20 NUMMER: A-40-4-03 BET: -

Originalformat: A1